



Zementierte Drahtwiderstände

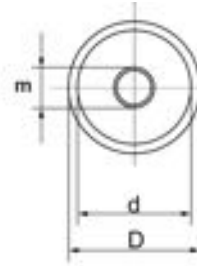
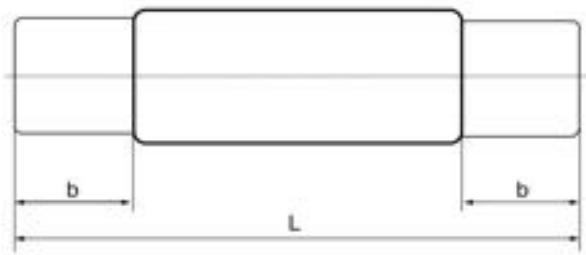
Cement-coated wire wound resistors / Résistances bobinées cimentées

Zementierte Drahtwiderstände mit Kappenanschluss

Cemented wire wound resistors with ferrules

Résistances bobinées cimentées avec bagues

ZK



Gedrehte Kappen, Messing vernickelt
Machined ferrules, brass, nickel-plating
Bagues décolletées et taraudées, laiton nickelage

Bauform Style Modèle		ZK 13x55	ZK 16x63	ZK 16x80	ZK 16x100	ZK 24x100	ZK 24x120	ZK 24x165	ZK 24x265
Widerstandswertbereich Resistance range Plage de valeurs		R47 -	R47 -	R62 -	R82 -	1R5 -	2R0 -	2R7 -	4R7 -
		27K	43K	62K	82K	82K	100K	180K	330K
Widerstandswert-Toleranzen Resistance tolerances Tolérances sur la résistance		K ($\pm 10\%$), J ($\pm 5\%$), G ($\pm 2\%$)							
Belastbarkeit bei Dissipation at Puissance à	$\vartheta_o = 200\text{ °C}$ $\vartheta_u = 40\text{ °C}$ $\vartheta_o = 300\text{ °C}$ $\vartheta_o = 350\text{ °C}$	6,2 W 12,0 W 16,0 W	10,0 W 19,0 W 25,0 W	12,0 W 24,0 W 31,0 W	15,0 W 29,0 W 38,0 W	20,0 W 39,0 W 50,0 W	26,0 W 51,0 W 66,0 W	40,0 W 78,0 W 101,0 W	75,0 W 145,0 W 190,0 W
Belastbarkeit bei Dissipation at Puissance à	$\vartheta_o = 200\text{ °C}$ $\vartheta_u = 70\text{ °C}$ $\vartheta_o = 300\text{ °C}$ $\vartheta_o = 350\text{ °C}$	4,8 W 10,0 W 13,0 W	7,7 W 16,0 W 21,0 W	10,0 W 20,0 W 26,0 W	12,0 W 24,0 W 32,0 W	16,0 W 32,0 W 43,0 W	20,0 W 42,0 W 55,0 W	31,0 W 64,0 W 87,0 W	58,0 W 120,0 W 162,0 W
Grenzspannung Limiting voltage Tension limite		400 V	580 V	850 V	1000 V	1200 V	1600 V	2300 V	4000 V
Zulässige Oberflächentemperatur Surface temperature limit Température limite de la surface		350°C							
Abmessungen in mm Dimensions in mm Dimensions en mm	D L d b m	13 55 $\pm 1,5$ 11 +0,5 9 M4	16 63 ± 2 14 +0,5 13 M4	16 80 ± 2 14 +0,5 13 M4	16 100 ± 2 14 +0,5 13 M4	24 100 ± 2 21 +0,5 18 M4	24 120 ± 2 21 +0,5 18 M4	24 165 ± 2 21 +0,5 18 M4	24 265 ± 3 21 +0,5 18 M4

Anmerkung : ϑ_u = Umgebungstemperatur
Notes: Ambient temperature
Nota: Température ambiante

ϑ_o = Oberflächentemperatur
Surface temperature
Température surface

Induktionsarme Widerstände "Ni", siehe Produktbeschreibung.
Non-inductive resistors "Ni", see product description.
Résistances à faible induction "Ni", voir description du produit.

Befestigungsmöglichkeiten, siehe Zubehör.
Alternative mountings, see accessories.
Possibilités de fixation, voir accessoires.

Auf Wunsch sind die Widerstände mit Abgreifschelle lieferbar (ZK...V).
These resistors available with adjustable lugs (ZK...V).
Ces résistances livrables avec colliers ajustables (ZK...V).

Abmessung m auf Anfrage auch in M 5.
Dimension m upon request also in M5.
Dimension m sur demande aussi en M5.

Andere Baugrößen und Sonderausführungen auf Anfrage.
Other styles and special versions upon request.
Autres modèles et exécutions spéciales sur demande.

Bestellbeispiel:
Order designation: 500 Stück ZK 24 x 100 C 1K5 J
Code de commande

KRAH ELEKTRONISCHE BAUELEMENTE GMBH, Märkische Straße 4, 57489 Drolshagen, Telefon: 02761/701-0, Telefax: 02761/701-177

